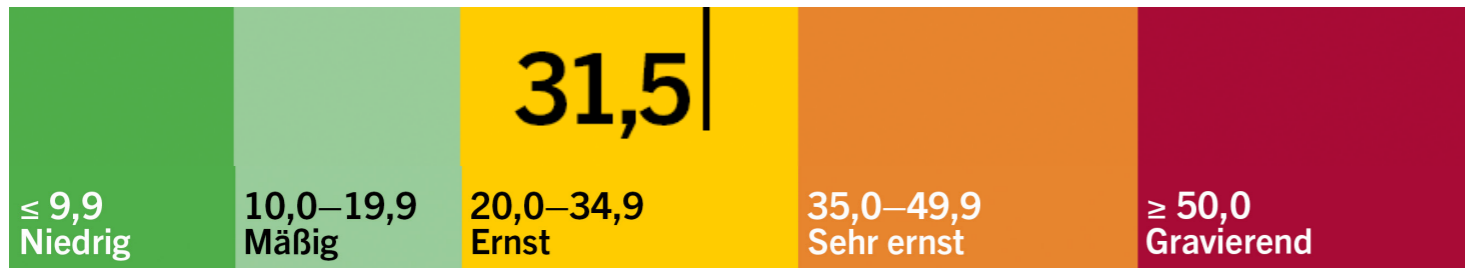
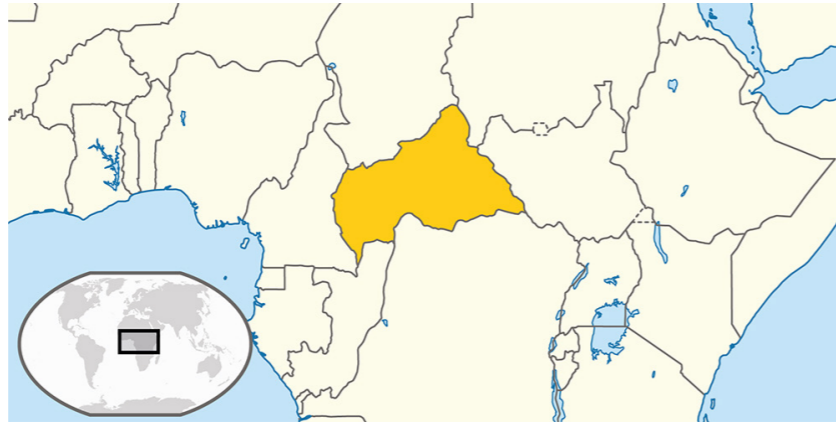
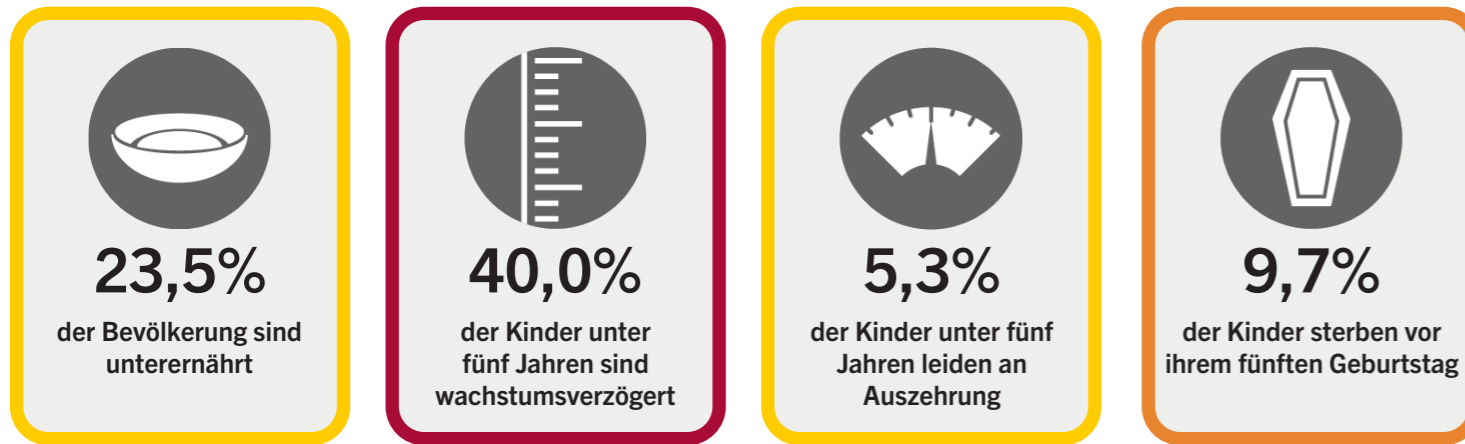


Im Welthunger-Index 2024 belegt Zentralafrikanische Rep. Platz **119** von 127 Ländern für die ausreichend Daten für die Berechnung der WHI-Werte 2024 vorliegen. Mit einem Wert von **31,5** fällt Zentralafrikanische Rep. in die Schweregradkategorie **ernst**.

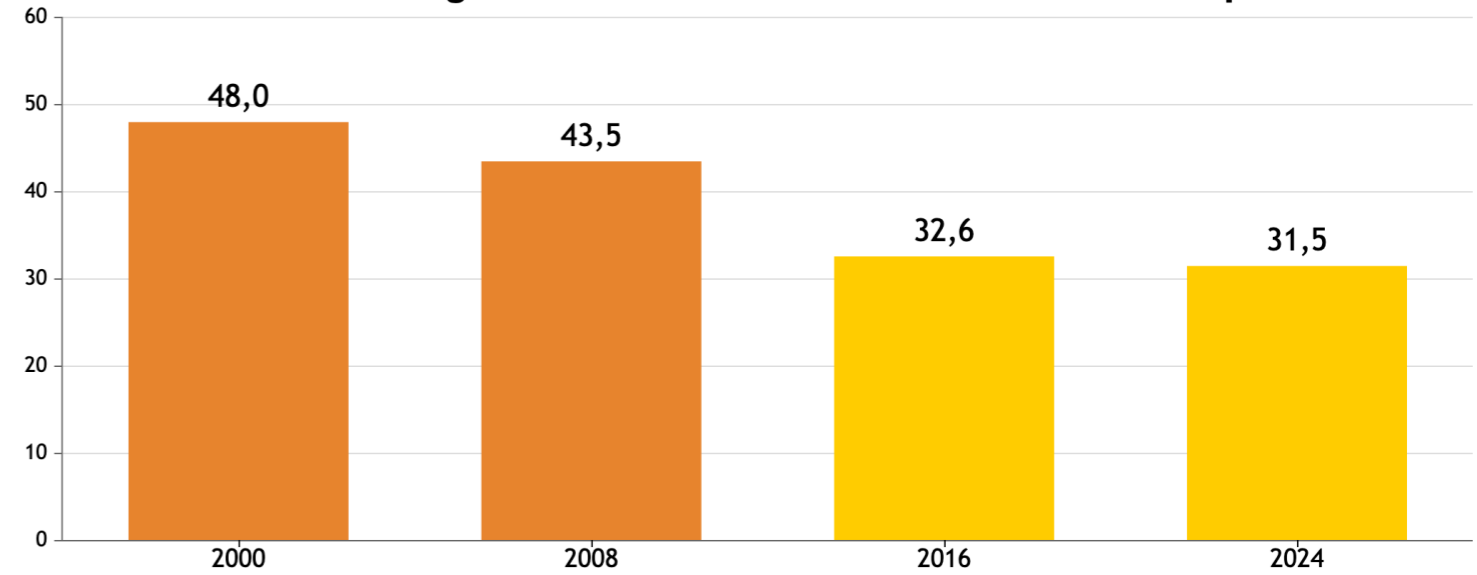


Der WHI-Wert für Zentralafrikanische Rep. basiert auf den Werten von vier Indikatoren:



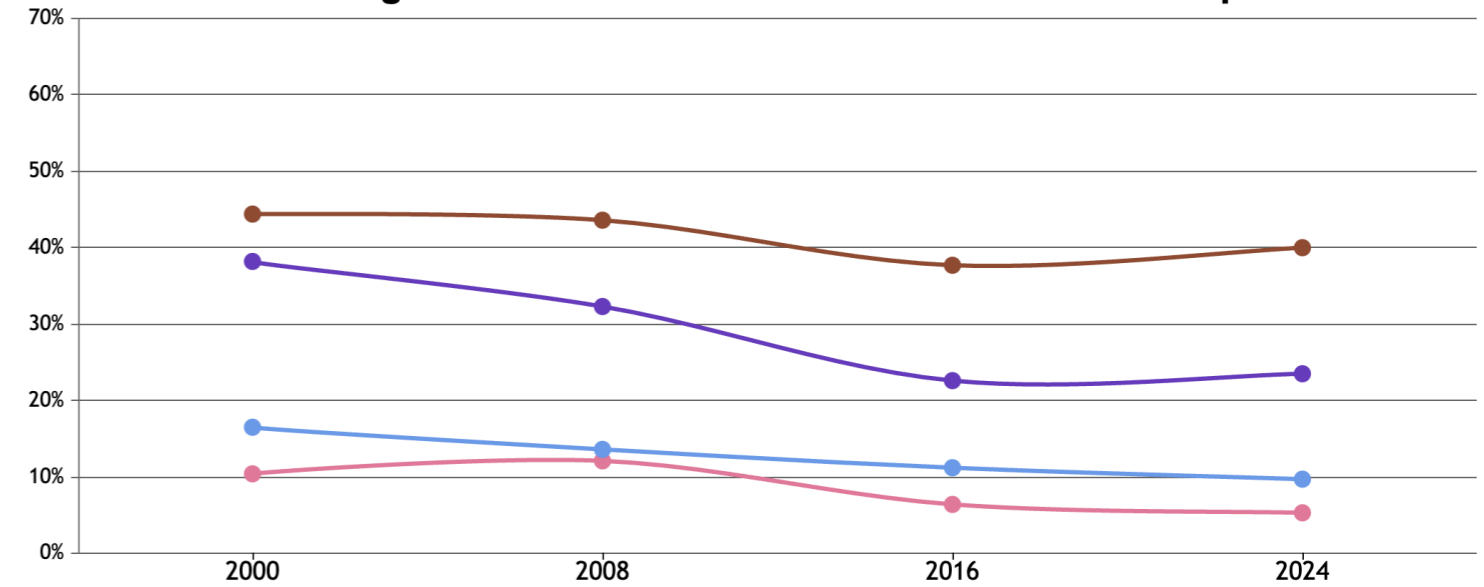
Sehr hoch Hoch Mittel Gering Sehr gering

Entwicklung des WHI-Werts von Zentralafrikanische Rep.



ANMERKUNG: Die Daten für die WHI-Werte stammen aus den Perioden 1998 bis 2002 (2000), 2006 bis 2010 (2008), 2014 bis 2018 (2016), und 2019 bis 2023 (2024).

Entwicklung der Indikatorwerte von Zentralafrikanische Republik



Unterernährung (der Bevölkerung in %) Auszehrung (bei Kindern unter 5 Jahren in %) Wachstumsverzögerung (bei Kindern unter 5 Jahren in %) Sterblichkeitsrate (bei Kindern unter 5 Jahren in %)

ANMERKUNG: — = Es liegen keine Daten vor. Siehe [Tabelle A.3](#) bezüglich der vorläufigen Einstufung der Hungersituation gemäß den Kategorien der WHI-Schweregradskala für Länder mit unvollständigen Daten. * Schätzungen der Autor*innen.



ANMERKUNG: Informationen zur Berechnung der WHI-Werte finden sich in [Methodik](#).

ANMERKUNG: Die Daten zur Wachstumsverzögerung und Auszehrung bei Kindern stammen aus den Perioden 1998 bis 2002 (2000), 2006 bis 2010 (2008), 2014 bis 2018 (2016) und 2019 bis 2023 (2024). Das Datenmaterial zur Unterernährung wurde in den Zeiträumen 2000 bis 2002 (2000), 2007 bis 2009 (2008), 2015 bis 2017 (2016) und 2021 bis 2023 (2024) erfasst. Die Daten zur Kindersterblichkeit wurden in den Jahren 2000, 2008, 2016 und 2022 (2024) erhoben.

Der Welthunger-Index (WHI) ist ein Instrument, mit dem jährlich die Hungersituation auf globaler, regionaler und nationaler Ebene umfassend erfasst und verfolgt wird. Der WHI soll zu einer stärkeren Wahrnehmung und einem besseren Verständnis der Hungersituation in der Welt führen. Er soll die Aufmerksamkeit auf jene Weltregionen lenken, in denen die Hungerwerte am höchsten und wo am dringendsten zusätzliche Anstrengungen nötig sind, um den Hunger zu beenden. Dieses Länderprofil basiert auf Daten und Angaben aus dem Welthunger-Index 2024.

Für weitere Informationen siehe Welthunger-Index 2024 unter www.welthunger-index.org

Veröffentlichungsdatum: Oktober 2024